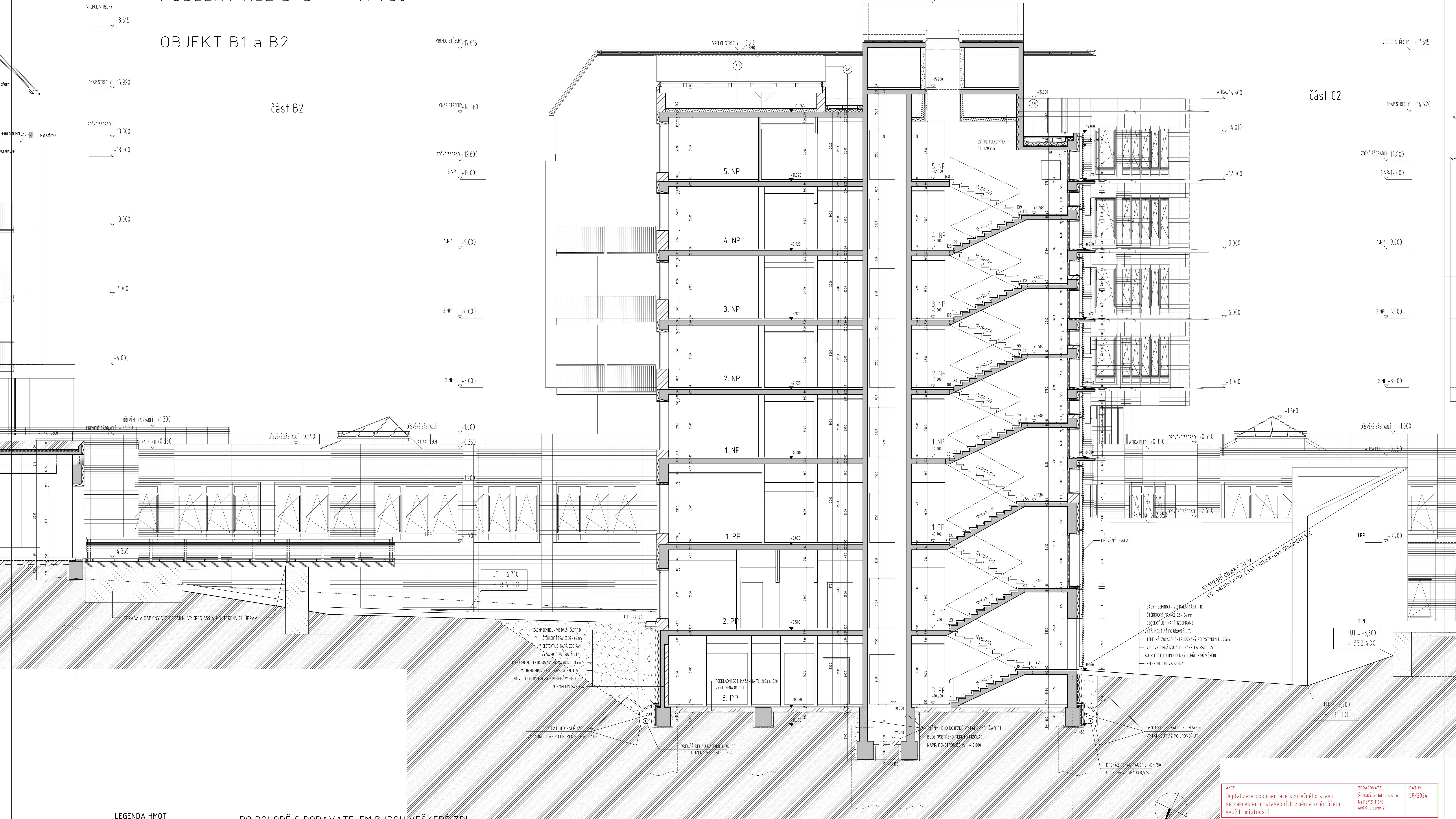


DOMOV DŮCHODCŮ FRANTIŠKOV
PODÉLNÝ ŘEZ B-B M 1:50

OBJEKT B1 a B2

DŮM B
část B1

část C2



- LEGENDA HMOT
- ŽELEZOBETON
 - PROSTÝ BETON
 - ZDIVO Z CHEMLÝCH KERAMICKÝCH BLOKŮ
 - ZDIVO Z CHEL PLŇNÝCH CP
 - SÁDKOKARTONOVÉ KONSTRUKCE
 - TEPELNÁ IZOLACE
 - ZEMINA - ZELENÁ STŘECHA
 - STÁVAJÍCÍ TERÉN
 - UPRAVENÝ TERÉN - NÁSPY

PO DOHODĚ S DODAVATELEM BUDOU VEŠKERÉ ZDI PŮVODNÍ TL. 500 MM VYZDÍVÁNY ZDIVEM "POROTHERM 440 MM" NA TEPELNĚ IZOLAČNÍ MALTU POROTHERM (SOUČINTEL TEP. VODIVOSTI 0.20 W/mK) VENKOVNÍ LÍČ ZDIVA BUDE DODRŽEN! PODROBNOSTI VIZ TECHNICKÁ ZPRÁVA

AKCE	ZPRACOVATEL	DATUM
Digitalizace dokumentace skutečného stavu se zakreslením stavebních změn a změn účelu využití místnosti.	ŠŤONSKÝ architects s.r.o. Na Příčce 116/5 460 01 Liberec 2	08/2024

STAVEBNÍ OBJEKT SO 01 - DOMOV DŮCHODCŮ
DOKUMENTACE SKUTEČNÉHO PROVEDENÍ STAVBY 04/2003

INVESTOR	OKRESNÍ ÚSTAV SOCIÁLNÍCH SLUŽEB LIBEREC	STAVEBNÍ ÚŘAD	LIBEREC
PROJEKTANT	ARK spol. s r.o. IČO 43223956	PROJEKTANT	ARK spol. s r.o. IČO 43223956
ARCHITEKT	ING. ARCH. P. JANOŠEK, ING. ARCH. B. ŠŤONSKÝ	ARCHITEKT	ING. ARCH. P. JANOŠEK, ING. ARCH. B. ŠŤONSKÝ
VYPRACOVATEL	ING. J. STRÁŠIL, J. ŠTĚPÁ, J. ČERVINKA	VYPRACOVATEL	ING. J. STRÁŠIL, J. ŠTĚPÁ, J. ČERVINKA

DOMOV DŮCHODCŮ V LIBERCI - FRANTIŠKOVĚ LIBEREC - FRANTIŠKOV, DOMAŽLICKÁ ULICE	DATUM FEBRUÁR 2001	BRZDĚNÍ 18.04.2001
PODÉLNÝ ŘEZ B-B OBJ. B1 a B2	PROJEKTANT 11.99.31/P	PROJEKTANT 11.99.31/P
	PROFESE STAVEBNÍ	PROFESE STAVEBNÍ
	MĚŘÍTKO 1:50	MĚŘÍTKO A 47